

### Punto di ripresa -C1- Situazione attuale



### Punto di ripresa -C2- Situazione attuale



### Punto di ripresa -C2- Situazione prima fase di coltivazione



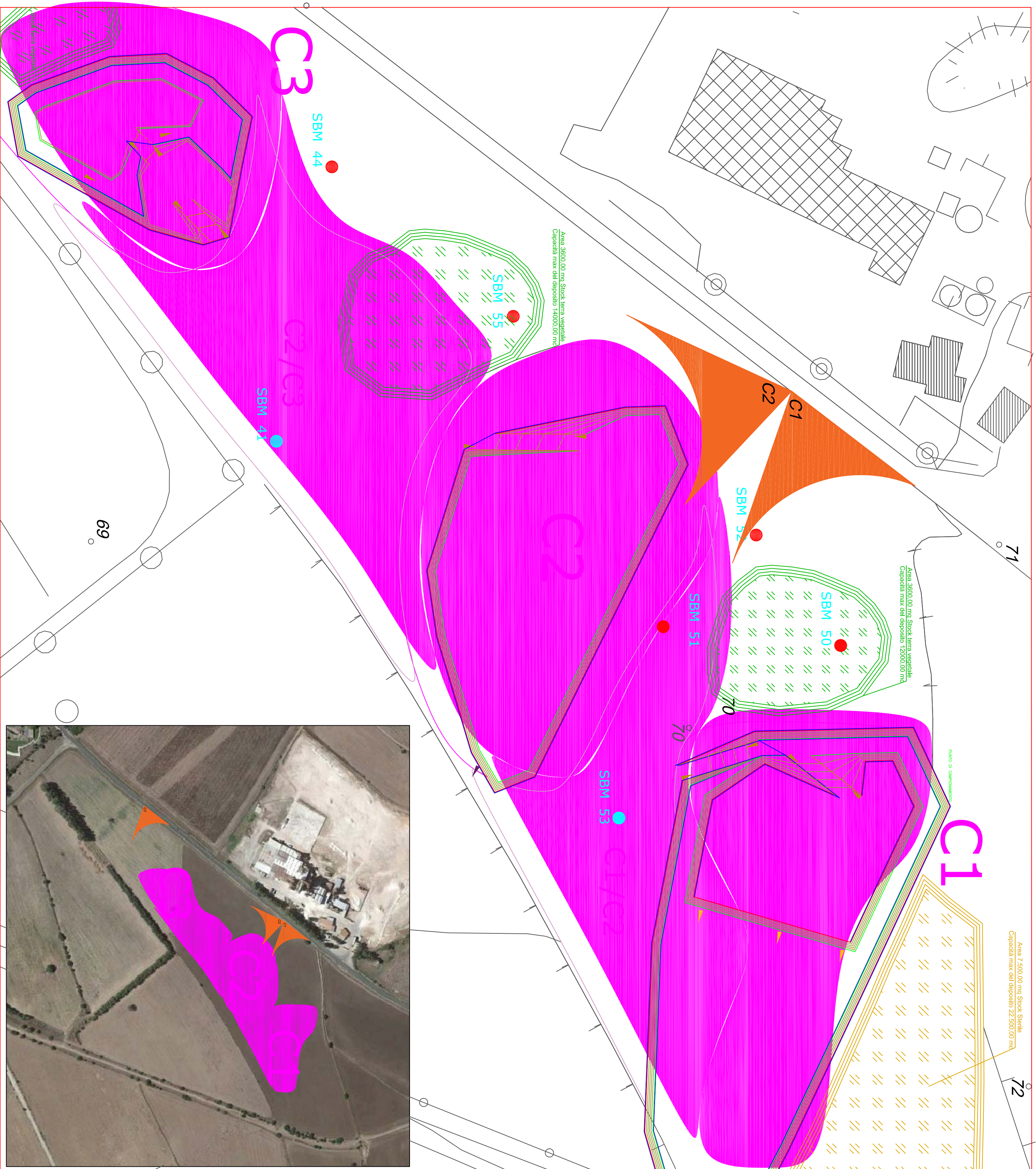
### Punto di ripresa -C3- Situazione attuale



### Punto di ripresa -C3- Situazione prima fase di coltivazione



### Punto di ripresa -C1- Situazione prima fase di coltivazione



<b>Studio di Geologia Tecnica ed Ambientale</b> Dott. Gaetano Pitrone - Dott. Maria Fabio Grasso		<b>Progetto</b> <b>Progetto di coltivazione della miniera di bentonite denominata Santa Bra in agro del comune di Picchinas</b> <b>Relazione Paesaggistica</b> <small>Intervento a carattere sociale di grande impegno ambientale          "Protezione e valorizzazione del paesaggio rurale e delle          attività di compatibilità paesaggistica, ai sensi          del D.Lgs. 22 gennaio 2004, n. 42"</small>	
Elaborati di riferimento <b>Rilievo topografico</b>	Foglio n. <b>11 B</b>	Scala <b>1:1.000</b>	Oggetto <b>Simulazione Campo C</b>
II Richiedente		Stato <b>buio</b> <b>Giugno 2021</b>	I Tecnici
<b>POLAR S.r.l.</b> Piazza della Vittoria, 15/6 Genova (GE)			
